

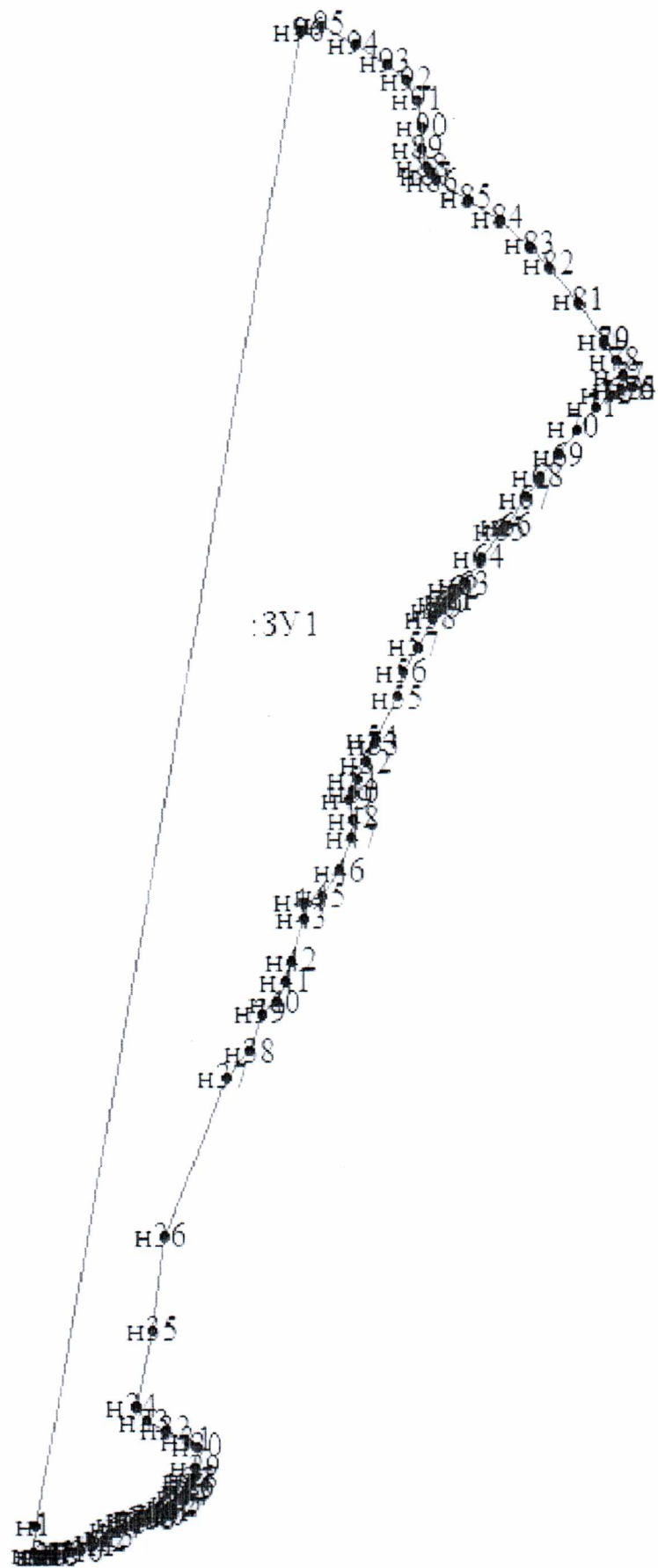
**СХЕМА
РАСПОЛОЖЕНИЯ ЗЕМЕЛЬНОГО УЧАСТКА НА КАДАСТРОВOM ПЛАНЕ ТЕРРИТОРИИ**

Кадастровый или условный номер земельного участка		
Площадь земельного участка	412537 кв.м.	
Обозначение характерных точек границ	Координаты МСК-16	
	X	Y

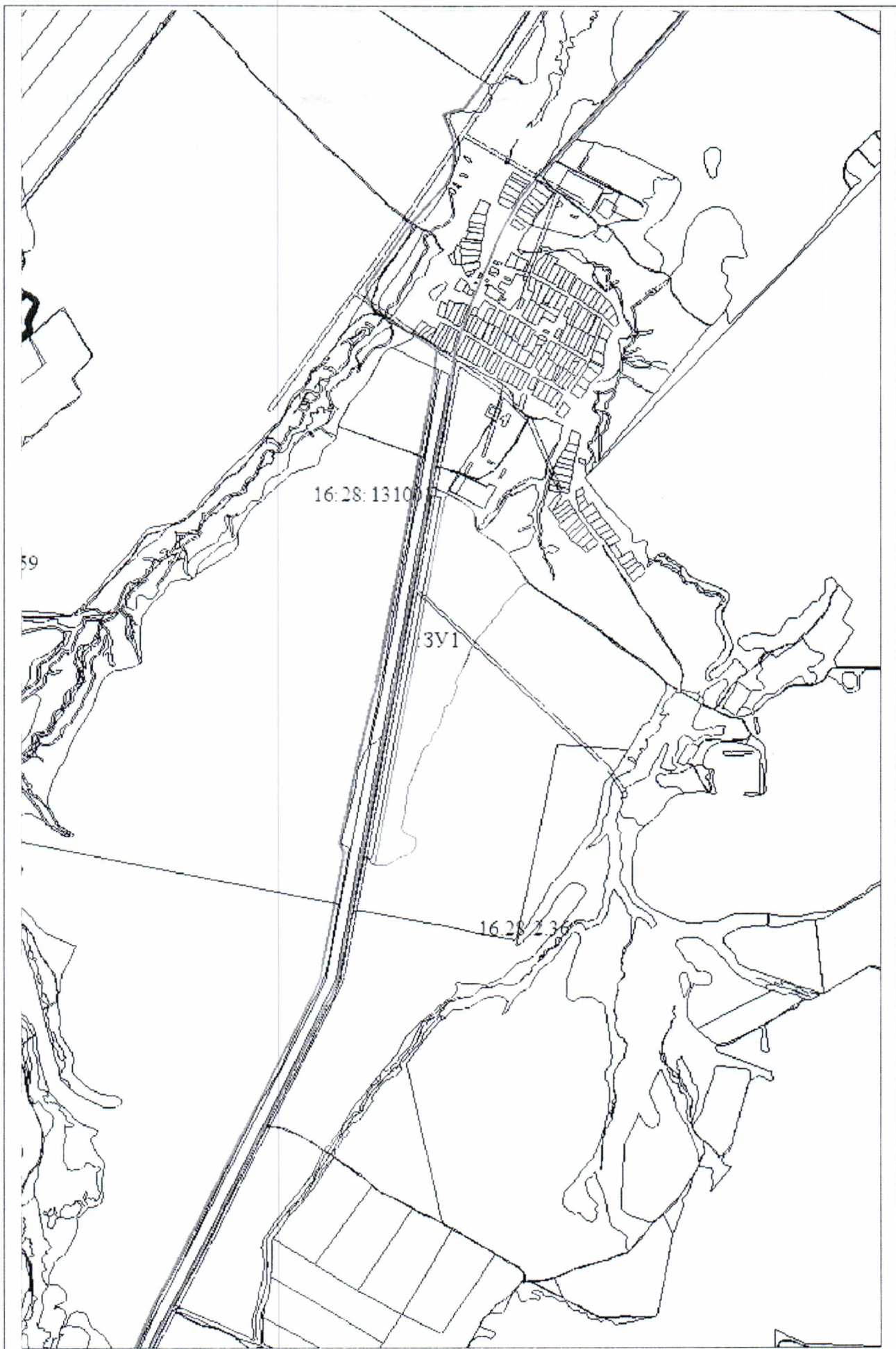
н1	457851.32	2363822.45
н2	457818.95	2363817.69
н3	457817.40	2363822.41
н4	457816.34	2363827.83
н5	457815.78	2363833.96
н6	457815.73	2363840.80
н7	457816.16	2363848.34
н8	457817.10	2363856.58
н9	457818.18	2363862.67
н10	457822.01	2363876.44
н11	457828.06	2363892.31
н12	457833.78	2363904.93
н13	457839.34	2363914.68
н14	457846.81	2363924.55
н15	457852.34	2363934.25
н16	457857.23	2363945.59
н17	457860.13	2363955.51
н18	457862.05	2363965.98
н19	457864.21	2363972.77
н20	457867.11	2363978.83
н21	457872.24	2363987.20
н22	457877.55	2363994.69
н23	457883.02	2364001.30
н24	457888.66	2364007.04
н25	457894.47	2364011.89
н26	457900.45	2364015.87
н27	457905.69	2364018.60
н28	457911.06	2364021.43
н29	457922.17	2364023.20
н30	457948.41	2364024.90
н31	457954.07	2364014.62
н32	457968.76	2363986.06
н33	457980.09	2363962.16
н34	457997.73	2363949.02
н35	458086.67	2363969.37

н36	458197.08	2363984.99
н37	458385.21	2364063.85
н38	458416.25	2364093.76
н39	458460.00	2364110.62
н40	458474.84	2364127.71
н41	458499.48	2364139.68
н42	458522.67	2364147.34
н43	458574.27	2364161.59
н44	458592.60	2364162.86
н45	458600.63	2364186.49
н46	458630.65	2364207.89
н47	458669.26	2364224.07
н48	458690.11	2364226.55
н49	458712.59	2364222.06
н50	458722.68	2364227.36
н51	458737.97	2364230.76
н52	458758.30	2364241.81
н53	458779.32	2364252.33
н54	458784.26	2364254.21
н55	458834.79	2364282.51
н56	458863.65	2364290.40
н57	458894.14	2364307.55
н58	458926.81	2364327.27
н59	458936.11	2364335.66
н60	458944.48	2364343.51
н61	458951.76	2364350.53
н62	458959.99	2364357.61
н63	458969.86	2364368.43
н64	458997.03	2364388.84
н65	459031.33	2364414.88
н66	459037.31	2364419.59
н67	459070.07	2364445.37
н68	459092.81	2364462.73
н69	459120.37	2364486.80
н70	459151.21	2364509.62
н71	459176.14	2364532.38
н72	459190.11	2364551.43
н73	459197.10	2364566.04
н74	459199.51	2364580.09
н75	459199.81	2364579.64
н76	459200.06	2364579.27
н77	459215.68	2364566.90
н78	459231.05	2364558.58
н79	459254.40	2364544.90
н80	459255.62	2364544.18
н81	459301.94	2364512.37
н82	459343.72	2364476.28
н83	459367.98	2364451.89
н84	459400.14	2364413.70
н85	459424.02	2364373.84
н86	459446.20	2364334.37
н87	459453.79	2364326.47
н88	459463.09	2364320.46
н89	459482.73	2364316.31
н90	459510.73	2364316.94
н91	459541.91	2364311.96
н92	459564.76	2364297.75

н93	459584.15	2364272.72
н94	459606.94	2364234.12
н95	459629.76	2364192.27
н96	459623.72	2364166.22
н1	457851.32	2363822.45






масштаб 1:10000



Масштаб 1:25000

Условные обозначения

	обозначение существующей части границы, имеющиеся в ГКН сведения о которой достаточны для определения ее местоположения
	обозначение вновь образованной части границы, сведения о которой достаточны для определения ее местоположения
	обозначение характерной новой точки вновь образованной части границы, сведения о которой достаточны для определения ее местоположения
16:28:131001	обозначение кадастрового квартала
:ЗУ1	образованием земельного участка из земель, находящихся в государственной или муниципальной собственности